

Funzionamento con apparecchi Toshiba

Con il sistema Toshiba basato sull'*i.LON 100 e3* + Gateway LonWorks® è possibile controllare/gestire, localmente, oppure da remoto, fino ad un max di 928 variabili attribuibili all'impianto liberamente per ogni *i.LON 100 e3*. Il numero d'unità interne max interfacciabili è strettamente legato al numero di parametri da controllare per ogni singola unità. Ipotizzando di controllare tutti i parametri utente del comando a filo standard, si arriva ad un max di 54 Unità gestibili, fino a 928 Variabili.

Con la sua funzione di Web Server l'*i.LON 100 e3* è in grado, attraverso la realizzazione di pagine web personalizzate, di controllare e gestire tutti i parametri utente degli apparecchi Toshiba.

Nella creazione (solo in fase di progettazione) della rete Lon® e delle pagine web personalizzate è possibile creare un numero infinito di zone, ad esempio sarà possibile creare una zona di 12 unità interne (un piano di hotel intero) e cambiare tutti i parametri contemporaneamente.

Collegabile direttamente al bus LonWorks.

Possibilità di eseguire diverse configurazioni personalizzabili (gestione

parametri base, set-back notturno, funzione antigelo, notifiche e allarmi via mail).

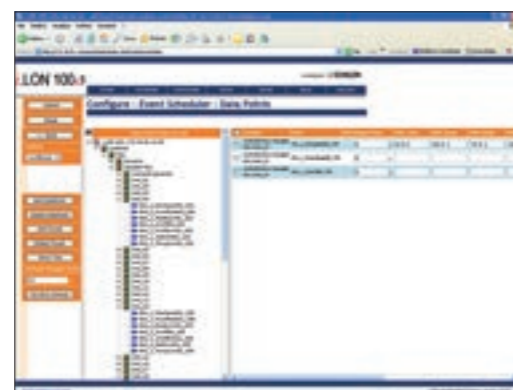
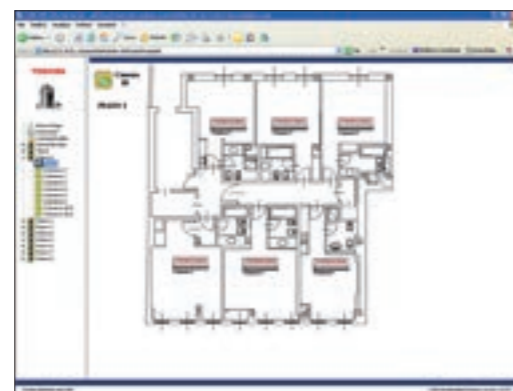
Nessun software da installare e da manutendere sul pc del cliente. Tutto il software necessario al suo funzionamento e tutta la parte web grafica è memorizzato nella sua capiente memoria interna.

Possibilità di creare pagine web personalizzate con Logo e messaggio promozionale del cliente.

Possibilità di memorizzare nell'*i.LON 100 e3* planimetrie dell'edificio estrapolandole direttamente da un disegno Cad.

È sufficiente avere Internet Explorer per accedere alle pagine web di gestione.

È possibile gestire l'accesso ad un numero infinito d'utenti tutti con propria login e password personalizzata con accesso riservato ad una o più aree di gestione



Art work provided by and reprinted with permission of Echelon Corporation. - LonWorks, LNS, LON, and i.LON 100 e3 are registered trademarks of Echelon Corporation in the US and other countries.

La flessibilità del sistema ad eventi.

La possibilità di creare diversi eventi (fino a 40) fa di *i.LON 100 e3* uno strumento molto flessibile ed adatto ad ogni esigenza. Da oggi sarà semplicissimo temporizzare la modifica dei parametri d'accensione/spengimento, cambiare modalità di funzionamento, set point, velocità del ventilatore, ecc.

Per ogni evento è possibile inserire un numero illimitato di variabili di gestione per ogni unità.

Ogni variabile di gestione è legata ad un singolo parametro utente di funzionamento del condizionatore.

Inoltre la possibilità di gestire l'evento allarme per ogni singolo condizionatore collegato all'impianto, abbinando

l'invio di un'email con codice evento e locazione del condizionatore, permette la telegestione da remoto dell'installazione.

TOSHIBA

Centro Direzionale Colleoni
Palazzo Orione Viale Colleoni, 15
20041 Agrate Brianza (MI)
Tel. 039/63191 - Fax 039/6319701
www.toshibaclima.it
info@toshibaclima.it

199 30.70.80
NUMERO UNICO

TOSHIBA AIRCONDITIONING
Advancing the **eco**-evolution

TOSHIBA



Server Internet *i.LON*® 100 *e3*

i.LON

L'interfaccia LonWorks Toshiba per reti Lan e Wan

Configurazione locale o remota
tramite pagine web integrate di
configurazione

Due ingressi digitali isolati
otticamente

Due uscite relé ad alta tensione e
corrente elevata

Due ingressi per contatori emettitori
d'impulsi Interfaccia 10/100 BaseT
Ethernet e autopolarità

Modem dial-in/out integrale
(opzionale)

Orologio in tempo reale incorporato

L'interfaccia SOAP/XMLWeb Services
consente una facile integrazione con i
sistemi aziendali

Notificazione variabile tramite e-mail
o rete di condizioni d'allarme

Compatibile con router NAT per
funzionamento con firewall

Indirizzo IP statico

RNI incorporato per l'integrazione con
applicazioni LNS® Network Operating
System

Il sistema Toshiba basato sul Server
Internet *i.LON 100 e3* è un'interfaccia
ad alte prestazioni che collega
dispositivi ordinari basati su LonWorks®
ad Internet, a reti LAN o a reti WAN.

Il Server Internet *i.LON 100 e3*
unitamente alle connessioni via WEB
degli impianti di climatizzazione
Toshiba, consente di collegare ad
Internet apparecchi, indicatori,
controlli di carico, luci, sistemi
di sicurezza, pompe, valvole e
praticamente qualsiasi dispositivo
elettrico su rete IP.

Grazie a questo collegamento,
l'installatore o il centro d'assistenza
può quindi configurare, monitorare
e controllare i dispositivi, dall'altro
capo della stanza o del mondo.

Collega le reti LonWorks® alle reti
Ethernet TCP/IP per applicazioni
commerciali, industriali e d'utenza.
Applicazioni integrate di
pianificazione, data logging e
gestione allarmi.
Toshiba Multiclimate metterà a
disposizione i suoi tecnici per la
personalizzazione dell'oggetto

nell'interfacciamento agli apparecchi
di condizionamento serie Mini-VRF,
RAV, VRF e SHR, al fine di soddisfare
il cliente in ogni sua necessità



GESTIONE DELL'IMPIANTO VIA WEB

PERSONALIZZAZIONE DEI PARAMETRI DI CONTROLLO

NESSUN SOFTWARE DA INSTALLARE

Dati tecnici Interfaccia *i.LON 100 e3*

Processore

Tipi di canali comunicativi

LonWorks Network Connettori

Tensione di alimentazione

Watt

Controlli a bordo

Indicatori a bordo

Porta Ethernet

Connettore Ethernet

Porte seriali

Connettori seriali

Modem

Connettori Modem

Porta collegamento console

Connettori collegamento console

Digitali ingresso

Digitali ingresso connettori

Relay uscita

Relay uscita connettori

Impulsi ingresso

Impulsi ingresso connettori

Temperatura operativa

Temperatura non operativa

Umidità (no condensa) operativa

Umidità (no condensa) no operativa

Dimensioni

EMC

Normative

Installazione

MIPS32™

72101-3xx e 2102-3xx TP/FT-10 doppio twistato 72103-3xx e 104-3xx PL-20N oppure
20C power line, L-N due poli

Terminali a vite

100 – 240VAC, 50/60 Hz

<15 Watts

Pulsante di servizio + Pulsante di reset

Alimentazione On/Wink

Ethernet link, Ethernet attività, 10/100 Mbps

LonWorks Service, BIU (solo PL), PKD (solo PL), Tx, Rx

(2) Digitali Ingresso

(2) Relay Uscita

(2) Impulsi ingresso

RNI stato connessione

10/100BaseT, auto-selezione, auto polarità

RJ-45, 8 conduttori

(1) RS-485

(1) EIA-232

Connettori a vite

Opzionale modem interno analogico V.90

RJ-11, 6 conduttori

EIA-232

Connettore DB-9

2 opto-isolati, 30V AC/DC

Connettori a vite

2 SPST Relay 240VAC@10A oppure 24VDC@10A

Connettori a vite

DIN 43864 (Terminali aperti 12VDC max; 24mA max)

Connettori a vite

0 / +50°C

-40 / +85°C

10 / 90% RH@50°C

5 / 90% RH max @50°C

Altezza 8.9cm – Lunghezza 13.8cm – Profondità 6.6cm

FCC Part 15 Class B, EN55022 Class B, EN55024, CISPR 22 Class B, VCCI Class B

UL 60950, cUL C22.2 No. 60950-00, TÜV EN60950, CE, C-Tick

Guida DIN 8TE

Descrizione

Oggetto *i.LON 100 e3* (funziona in abbinamento a *i.LON-Gateway*).

Creazione e personalizzazione dell' *i.LON 100 e3* con pagine WEB + Installazione in Loco Tecnico Toshiba
Gateway LonWorks®

Codice Toshiba

I.LON-100E3

I.LON-Pers

I.LON-Gateway